

SOUTENANCE DE THESE

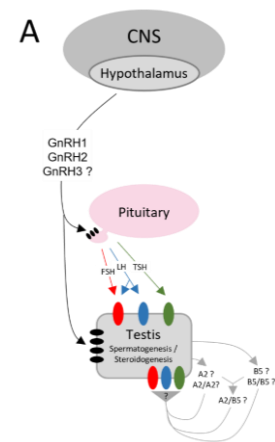
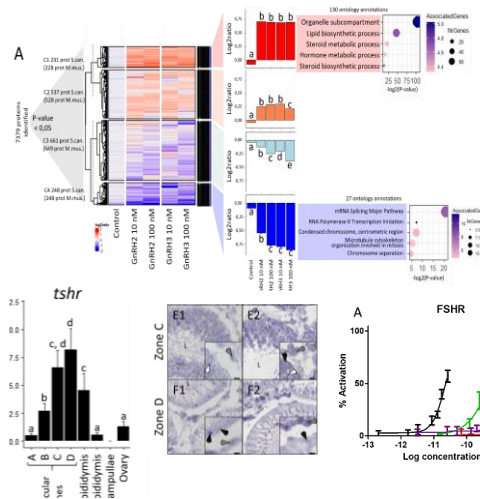
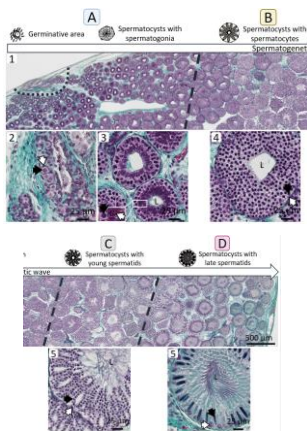
Fabian JEANNE

12/11/2024

13 h 30

Université de Caen Normandie, Campus 1,
Batiment D, Amphithéâtre Jean Démolombe

Évolution des systèmes GnRH et des hormones glycoprotéiques dans les contrôles endocrine et paracrine de la spermatogenèse chez la roussette, *Scyliorhinus canicula*



Jury de thèse :

M. Charles Pineau

M. Jean-Jacques Lareye

MME. Charlotte Lécureuil

MME. Christelle Delalande

MME. Pascale Crépieux

M. Pascal Sourdain

MME. Sylvie Dufour

M. Yves Combarous

Directeur de recherche, INSERM

Directeur de recherche, INRAE

Maître de conférences, Université de Tours

Professeur des universités, Université de Caen

Directrice de recherche, CNRS

Professeur des universités, Université de Caen

Directrice de recherche émérite, CNRS

Directeur de recherche émérite, CNRS

Rapporteur du jury

Rapporteur du jury

Membre du jury

Membre du jury

Membre du jury

Directeur de thèse

Membre invité

Membre invité